

GARMIN



FÜR SPÜRNASEN
UND AUSREISSER.
HUNDEORTUNG



NextLevel



HighPerformance

HUNDEORTUNG NEUESTER GENERATION

Dem vierbeinigen Freund auf der Spur

Jäger, Förster, Polizei und Hilfsorganisationen haben eines gemeinsam: Hunde sind für ihre Arbeit nicht nur wichtig, sie sind schlichtweg nicht wegzudenken. Ob Jagdhund, Spürnase oder Mantrailer zur Personensuche – die Vierbeiner legen schnell große Strecken zurück und das meist nicht nur auf festen Wegen, sondern über Stock und Stein. Eben genau dort, wo man als Mensch nur schwer folgen kann. Die robusten, bis 1ATM wasserdichten GPS-Hundeortungssysteme von Garmin haben die Arbeit mit Hunden deshalb extrem erleichtert.



Jetzt keine
Registrierung
mehr nötig

**FÜR SPÜRNASEN
UND AUSREISSER.**
HUNDEORTUNG

MEHR SICHERHEIT.

Atemos 50 – immer über deine Hunde informiert.

Es lässt sich einfach über Tasten bedienen und verfügt über ein leistungsfähiges 2,6 Zoll großes transreflektives Farbdisplay, das sich auch bei schwierigen Lichtverhältnissen gut ablesen lässt. Das auffällige leuchtend orange Design macht das Wiederfinden des Atemos in schwierigem Gelände besonders einfach. Das duale Batteriesystem aus optionalem Akku oder austauschbaren AA-Batterien sorgt für eine lange Akkulaufzeit.

- **Ortung** von bis zu 20 Hunden mit einer Reichweite von bis zu 10 km in Verbindung mit einem K5 Hundegerät
- **Hohe Aktualisierungsrate** (5 Sekunden) für ein genaueres Tracking
- **Keine örtliche Registrierung** des Gerätes aufgrund neuer Übertragungsfrequenz (169,4 MHz) notwendig
- **Jagdstatistiken** Leistungsdaten des Hundes ermöglichen effektiveres Training und bessere Kontrolle
- **Statusmeldung des Hundes** z.B. wenn er vorsteht
- **Kompatibel mit Garmin Wearables** wie tactix Bravo® und fēnix® 3 und 5
- **Vorinstallierte Freizeitkarte Europa**
- **Barometrischer Höhenmesser**



Keine örtliche
Registrierung nötig



Kompass-Pfeilanzeige
zeigt Richtung und
Entfernung zum Hund



GPS und
GLONASS



Art. Nr.: 010-01868-01

NextLevel

**FÜR SPÜRNASEN
UND AUSREISSER.**
HUNDEORTUNG

HighPerformance



Art. Nr.: 010-01867-01

ALLES IM BLICK.

Atemos 100 – behalte den Überblick über die Position deiner Hunde und anderer Jäger.

Der Atemos 100 bietet eine komfortable Bedienung über einen 3 Zoll großen transreflektiven Touchscreen. Der Jäger hat zum einen die Möglichkeit, mit dem Hund via Tönen und Vibrationen zu kommunizieren, und kann zum anderen ganz leicht die ID des Halsbandes wechseln oder das Licht einschalten. Kommt der Jäger in eine Notfallsituation, kann er seinen aktuellen Standort an andere Atemos Nutzer in der Umgebung senden und so für Rettung sorgen.

- **Ortung** von bis zu 20 Hunden mit einer Reichweite von bis zu 10 km in Verbindung zu einem K5 Hundegerät
- **Hohe Aktualisierungsrate** (5 Sekunden) für ein genaueres Tracking
- **Keine örtliche Registrierung** des Geräts aufgrund neuer Übertragungsfrequenz (169,4 MHz) notwendig
- **Jagdstatistiken:** Leistungsdaten des Hundes ermöglichen effektiveres Training und bessere Kontrolle
- **Statusmeldung des Hundes** z.B. wenn er vorsteht
- **Kompatibel mit Garmin Wearables** wie tactix Bravo® und fēnix® 3 und 5
- **Vorinstallierte Freizeitkarte Europa**
- **Barometrischer Höhenmesser**



Keine örtliche
Registrierung
nötig



Kompass-Pfeilanzeige
zeigt Richtung und
Entfernung zum Hund



Fernsteuerung
des Hundegeräts



Andere Jäger
immer im Blick

**FÜR SPÜRNASSEN
UND AUSREISSER.
HUNDEORTUNG**

WELCHER ATEMOS IST DER RICHTIGE FÜR DICH?

		ATEMOS 50	ATEMOS 100
Next Level	Batterielaufzeit	bis zu 20 Stunden	bis zu 20 Stunden
	Batterietyp	optional NiMH Pack oder 2 Standard AA Batterien (nicht enthalten)	wiederaufladbarer Li-Ion Akku (enthalten)
	Abmessungen	6,1 x 16,0 x 3,6 cm	6,4 x 16,5 x 3,8 cm
	Display	2,6" (6,6 cm) Farbdisplay	3" (7,6 cm) Farb-Touchscreen
	Kompatible Hundegeräte optional oder im Bundle ¹	K5	K5
	Robustes wasserdichtes Gehäuse (IPX7) ²	•	•
	Ortungsreichweite	10 km	10 km
	Aktualisierungsrate	ab 5 Sekunden	ab 5 Sekunden
	Verfolgung von mehreren Hunden gleichzeitig	bis zu 20	bis zu 20
	Hochsensibles GPS / GLONASS	• / •	• / -
	3-Achsen-Kompass / barom. Höhenmesser	•	•
	Jagdstatistiken	•	•
	Aktuelle Hundeeinformation und Auswertung	•	•
	Jagd- und Angelkalender	•	•
	Vorinstallierte Freizeitkarte Europa	•	•
	MicroSD Karten Slot für optionale Karten	•	•
	Ein Jahr BirdsEye Satellitenbilder ³	•	•
	GeoFence und Radius Alarm für Hunde	•	•
	Speicherung benutzerdefinierter Jagd POIs	•	•
	BaseCamp Software Nutzung	•	•
Kompatibel mit fēnix® 3 und 5 GPS-Multisportuhren (über ANT+®)	•	•	
Fernbedienung der LED-Lichter am Hundegerät	•	•	
High Performance	Vibrationsalarm und akustischer Alarm bei Hundebewegung		•
	Andere Jäger immer im Blick		bis zu 20

¹ Nicht kompatibel mit folgenden Garmin-Geräten: Astro®, Alpha®, TT™ 15, T5, T5 Mini und DC™ 50

² Siehe Garmin.com/waterrating für weitere Informationen

³ 1 Jahr kostenlose weltweite BirdsEye Satellitenbilder. Du musst die neuste Version von BaseCamp™ auf deinem Computer installiert haben. Mehr Details unter Garmin.com/BirdsEye

DEIN PARTNER MIT DER KALTEN SCHNAUZE.

K5 GPS-Hundegerät.

Das K5 ist ein Hundegerät mit oben montiertem, hochempfindlichem GPS-/GLONASS-Empfänger und LED-Ortungslichtern, die am Hundegerät befestigt sind. Sie können über deinen Atemos aktiviert werden und sorgen für noch mehr Sicherheit und sind bis zu 90 m sichtbar, damit Autos oder andere Fahrzeuge nicht zur Gefahr für das Tier werden.

Mit dem Atemos 100 kannst du sogar durch Vibrations- und Tonsignale, die über das K5 übertragen werden, mit deinem Hund kommunizieren. So folgen gut trainierte Hunde deinen Anweisungen auch aus der Ferne. Dank eines robusten, wasserdichten Gehäuses und einer flexiblen Stahlantenne macht das K5 jeden Ausflug des Hundes ins Dickicht mit.



Art. Nr.: 010-01868-05

Funktionen	K5
Abmessung (L x B x H)	8,9 x 4,4 x 4,7 cm
Halsumfang	30 – 50 cm
Gewicht	265 g
LED Signalleuchte	•
Stabile Stahl VHF Antenne mit Sendereichweite	bis 10 km
Rettungsmodus	•
Verschiedene Halsbandfarben	•
Ton und Vibrationsfunktion*	•

Ersatzhalsband K5

Im Lieferumfang des K5 ist ein gelbes Halsband (2,5 cm) enthalten. Die Kunststoff-Ersatzhalsbänder sind in unterschiedlichen Farbvarianten erhältlich. Farben: Gelb, Schwarz, Rot, Grün, Orange & Blau.



* Nur in Verbindung mit Atemos 100

**FÜR SPÜRNASEN
UND AUSREISSER.**
HUNDEORTUNG



Benutzerfreundliche Oberfläche

Intuitive Menüführung sowie ein benutzerfreundliches Interface sorgen für Einfachheit in der Bedienung und noch mehr Spaß an der Arbeit mit dem Hund.



Einfache Nachverfolgung

Gleichzeitig mehrere Hunde/ Personen im Umkreis von bis zu 10 km im Blick.



Den Hund immer im Blick

Mensch und Hund optimal miteinander vernetzt. Mit der Kompass-Pfeilanzeige werden Richtung und Entfernung zum Hund (bis 10/20 Hunde oder Personen) sowie der gegenwärtige Bewegungsstatus angezeigt.



Aktuelle Hundinformationen – optimale Auswertung

Für jeden Hund sind detaillierte Infos zum Bewegungsstatus, Entfernung, zurückgelegter Wegstrecke, durchschnittlicher Geschwindigkeit sowie Informationen zum Sender abrufbar.

GARMIN BASECAMP™

Die kostenlose Software BaseCamp™ bietet mit der Funktion „Basestation“ die Möglichkeit, die Hundepositionen auf dem Bildschirm in Echtzeit darzustellen.

Basestation ist eine Funktion in der Software BaseCamp™ zur Darstellung von empfangenen Hundepositionen auf dem PC-Bildschirm in Echtzeit. Es wird die eigene Position dargestellt sowie der Wegverlauf und die aktuelle Position der Hunde. Basestation ermöglicht die übersichtliche Visualisierung für verschiedene Situationen, z.B. bei Treibjagden oder der Koordinierung von Einsatzkräften von Rettungs- und Suchtrupps mit ihren Hunden.



ERKUNDE DEIN REVIER.

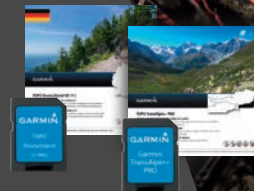
Immer gut unterwegs mit den topographischen Karten von Garmin!

Erlebe mit der TOPO Deutschland V8 PRO/ TOPO TransAlpin + PRO eine optimale Kartenabdeckung und perfekte Orientierung bei der Ortung deines Hundes durch die Anzeige auch von kleinen Wegen.

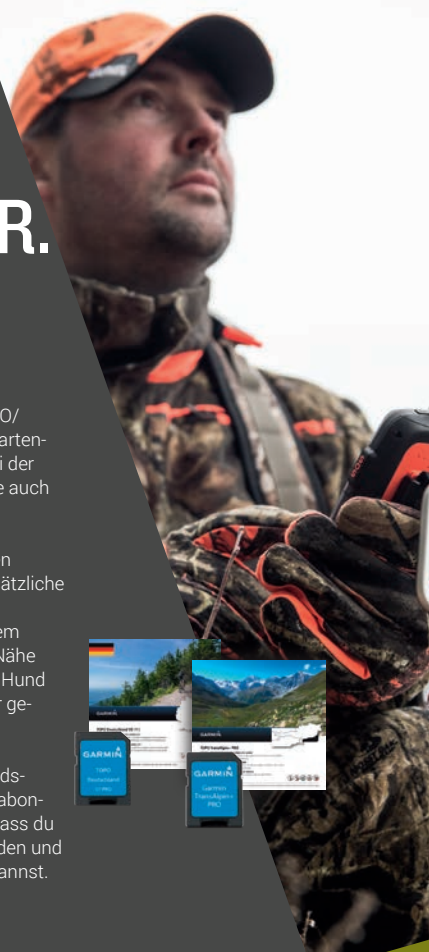
Die Atemos Produkte verfügen über einen microSD-Kartensteckplatz, damit du zusätzliche Karten laden kannst.

Auf den installierten Karten werden zudem wichtige geografische Merkmale in der Nähe angezeigt. Dadurch weißt du, wenn dein Hund einen Bach überquert hat oder sich einer gefährlichen Straße nähert.

Beide Geräte unterstützen außerdem Birds-Eye-Satellitenbilder (kostenloses Jahresabonnement im Lieferumfang enthalten), sodass du Satellitenbilder auf das Gerät herunterladen und zusammen mit den Karten verwenden kannst.



**FÜR SPÜRNASEN
UND AUSREISSER.**
HUNDEORTUNG



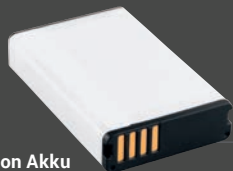
DER MODERNE JÄGER.

Immer den vollen Überblick mit der erweiterten Garmin Produktfamilie.



inReach Explorer®+

Für eine noch sicherere Jagd, unterstützt dich die InReach Satellitentechnologie, indem du auch in einsamen Gegenden Nachrichten senden und empfangen sowie bei Bedarf Notrufe absetzen kannst.



Li-Ion Akku

Li-Ion Akku für noch längere Leistung. Nimm für längere Ausflüge einen zusätzlichen Lithium-Ionen Akkupack mit oder erwirb ihn als Ersatz für dein kompatibles Garmin-Gerät.



Virb® Ultra30

Befestige die Virb Ultra30 Actionkamera direkt am Halsband deines Hundes oder am Jagdgewehr, um beispielsweise deine Jagd im Anschluss genau zu analysieren.



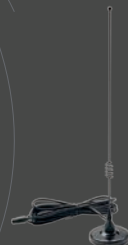
GPS-Multisport-Smartwatches

Über eine Kopplung der fēnix® oder tactix® Bravo mit deinem Hundeortungsgerät kannst du zusätzlich jederzeit am Handgelenk verfolgen in welcher Richtung und Entfernung sich dein Hund gerade befindet. Auf der tactix bravo lässt sich zusätzlich ein Nachtsichtmodus aktivieren, der die Beleuchtung reduziert und so die Verwendung von Nachtsichtgeräten ermöglicht.



VHF Antenne

VHF Antenne mit Magnetfuß für noch größere Reichweiten. Lokalisier mit dieser externen Empfangsantenne deine Hunde noch präziser.



**FÜR SPÜRNASEN
UND AUSREISSER.**
HUNDEORTUNG



GARMIN®

NextLevel

**FÜR SPÜRNASEN
UND AUSREISSER.**

HUNDEORTUNG

garmin.com

Alle Angaben ohne Gewähr. Änderungen und Irrtum vorbehalten. Stand September 2017. Art.-Nr.: M04-DE589-00